

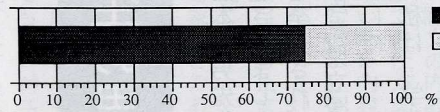
西条キャンパスの交通に関するアンケート調査結果について

広島大学交通問題対策委員会

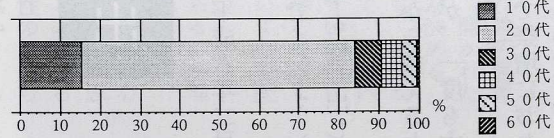
先般、「交通に関するアンケート」調査を実施しましたところ、皆様方のご協力により無事終了することができありがとうございました。調査結果及び皆様方のご意見につきましては、今後の西条キャンパスの交通問題を検討していくうえでの参考とさせていただきます。なお、当面の対応につきましては、現状どおり各学部において構内通行証の発行を受けて駐車（輪）場を利用されるようお願いいたします。今後とも、西条キャンパス構内の交通安全を確保し、良好な教育研究環境を保持するためのご協力をお願いいたします。

「1」あなた自身のことについておたずねします。

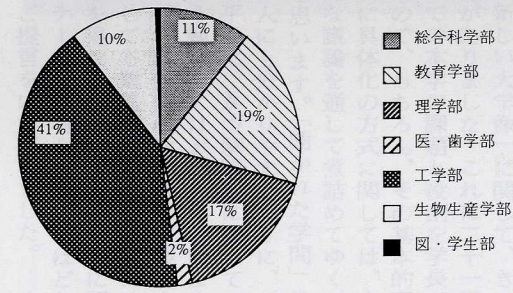
設問1 性別



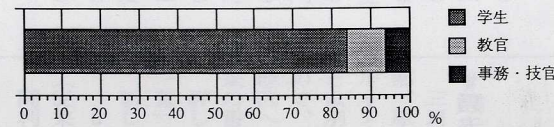
設問2 年齢



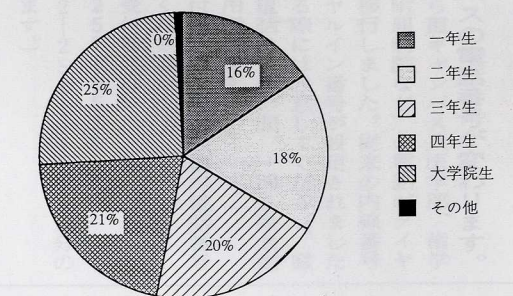
設問3 所属



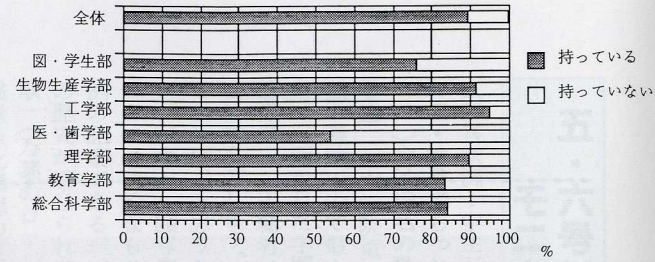
設問4 区分



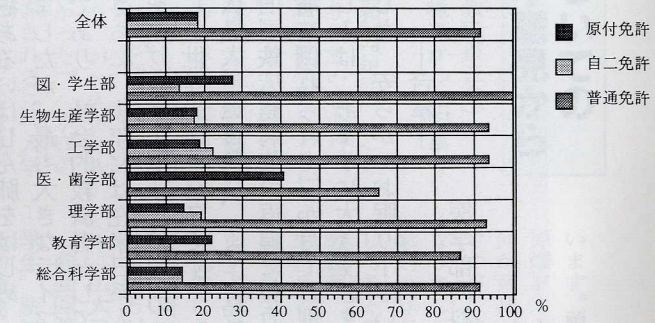
設問5 課程・学年（設問4で学生とした人のみ）



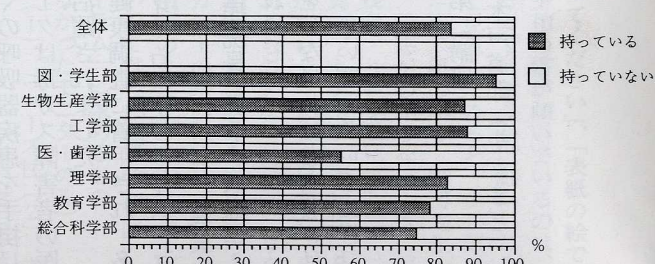
設問6 運転免許証を持っていますか。



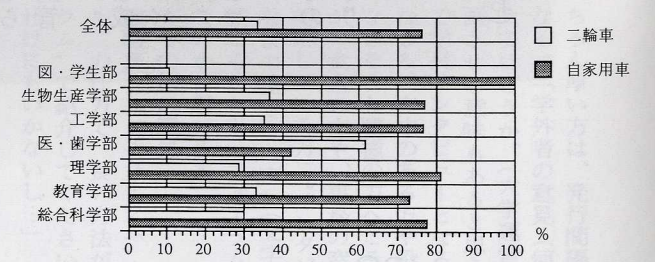
運転免許証を持っていると答えた人における免許証の種類別所有率



設問7 通勤通学に利用できる自家用車（二輪車）を持っていますか。

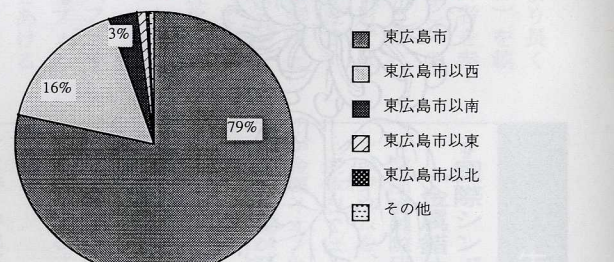


持っていると答えた人における所有交通機関

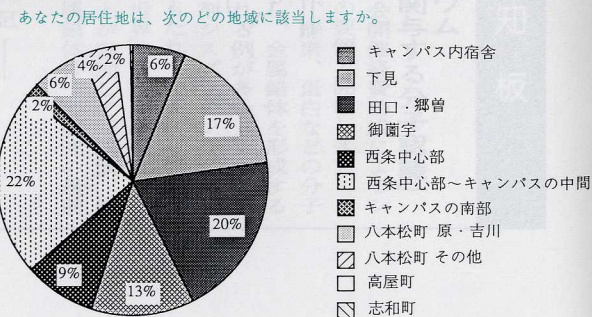


「2」通勤通学状況についておたずねします。

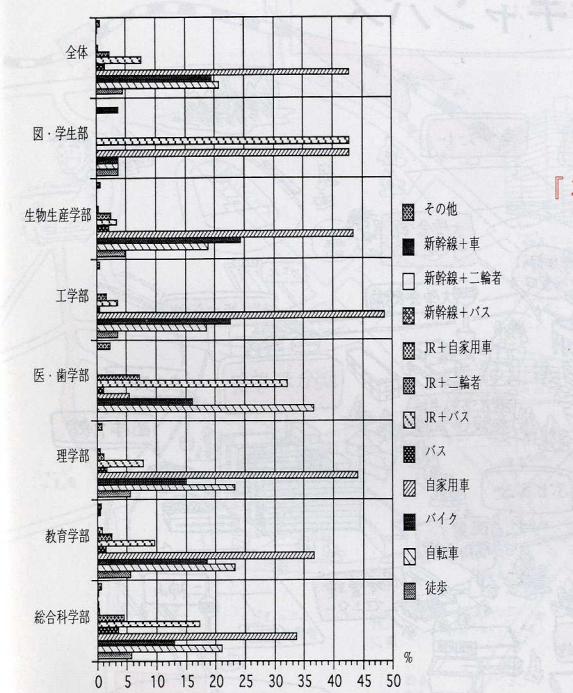
設問8 あなたの居住地は、次のどの地域に該当しますか。



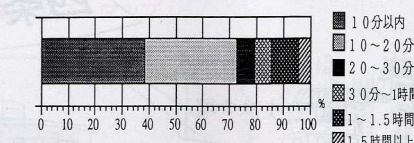
設問9 前問で、東広島市に居住すると答えた方に伺います。



設問10 キャンパスへは、どのような交通機関を利用しますか。

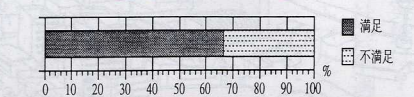


設問11 キャンパスまでの時間はどの程度かかりますか。

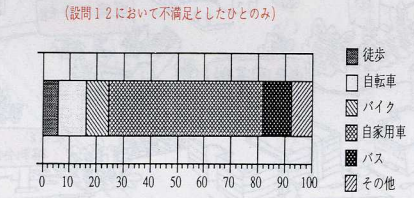


「3」通学通勤手段についてのあなたの意見・評価について伺います。

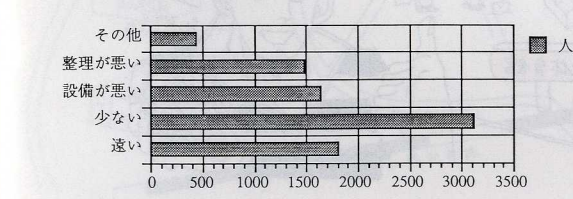
設問12 あなたは今の通勤・通学の手段について満足していますか。



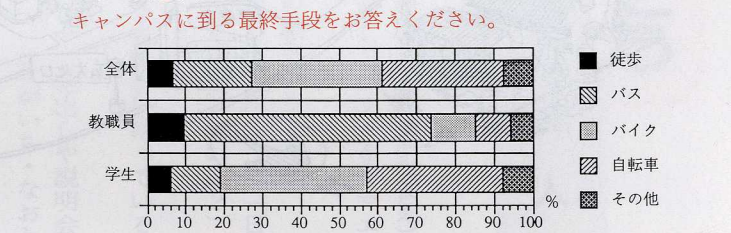
設問13 あなたは可能であればどのような交通手段を希望しますか。



設問17 前問で不満であると答えた方に伺います。その理由は次のどれにあたりますか。

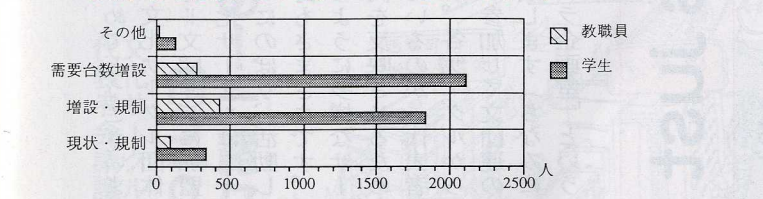


設問21 あなたは、前問のような規制により駐車場が利用できない場合、どのような交通手段を利用すると思いますか。（JR・新幹線乗り継ぎの方もキャンパスに到着最終手段をお答えください。）

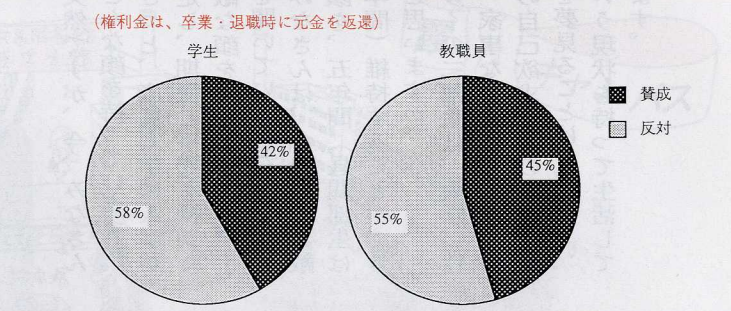


「4」最後に、今後のキャンパス内の駐車場対策について伺います。

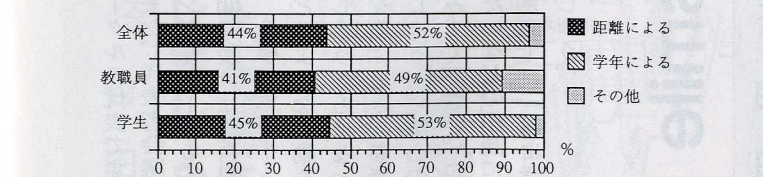
設問18 現在のキャンパス内には、本設駐車場のに加え暫定利用の駐車場がありますが、統合移転後の完了時期には駐車場の不足が予想されます。このような状況に対応するため本学では有料化による規制を検討しています。あなたは、どの方法がよいと思われますか。



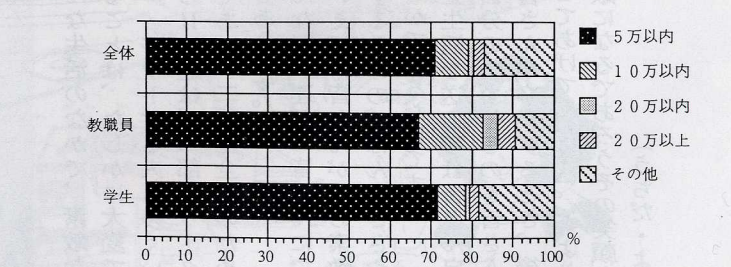
設問22 駐車場整備の財源として、入学・就職時に権利金を払うことについて。（権利金は、卒業・退職時に元金を返還）



設問19 入構規制を行うとしたら、方法は次のどれがよいと思いますか。



設問23 権利金としていくらなら支払いますか。



設問20 駐車料金が月額いくらまでなら利用しますか。

